

Jak uruchomić rejestrator DVR/NVR lub kamerę IP w przeglądarce internetowej Internet Explorer 11

Porada jest przeznaczona dla użytkowników korzystających z przeglądarki internetowej Internet Explorer 11

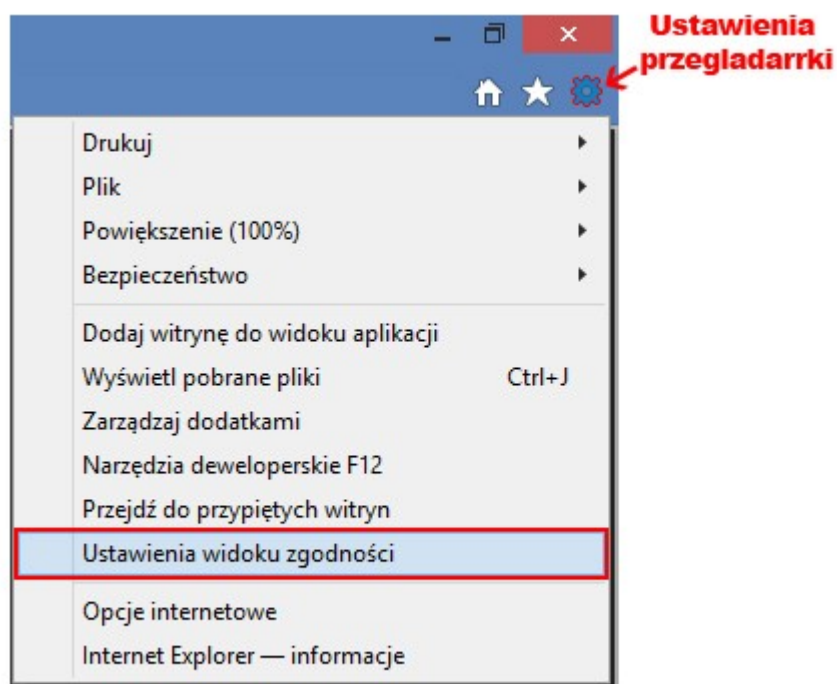
1. Uruchom przeglądarkę Internet Explorer 11

The screenshot displays the Internet Explorer 11 browser window with the NAPAD.PL website. The address bar shows the URL <http://www.napad.pl/>. The page title is "Telewizja przemysłowa, Sys...". The website header includes the NAPAD.PL logo and navigation links: Nowości, Promocje, Transport, Wsparcie, Konfigurator, Kontakt, O firmie, Szkolenia, and Praca. A search bar is present with the text "Szukaj produktu" and "wpisz frazę". The left sidebar lists various product categories such as "TELEWIZJA PRZEMYSŁOWA", "MONITORING IP", and "SYSTEMY ALARMOWE". The main content area features a large banner for "EAST" and a pop-up window for "Internet Explorer 11" with version information and a "Zamknij" button. The taskbar at the bottom shows the Windows logo, taskbar icons, and system tray with the time 09:20 and date 2014-02-07.

Ilustracja 1: Internet Explorer 11

Jak uruchomić rejestrator DVR/NVR lub kamerę IP w przeglądarce internetowej Internet Explorer 11

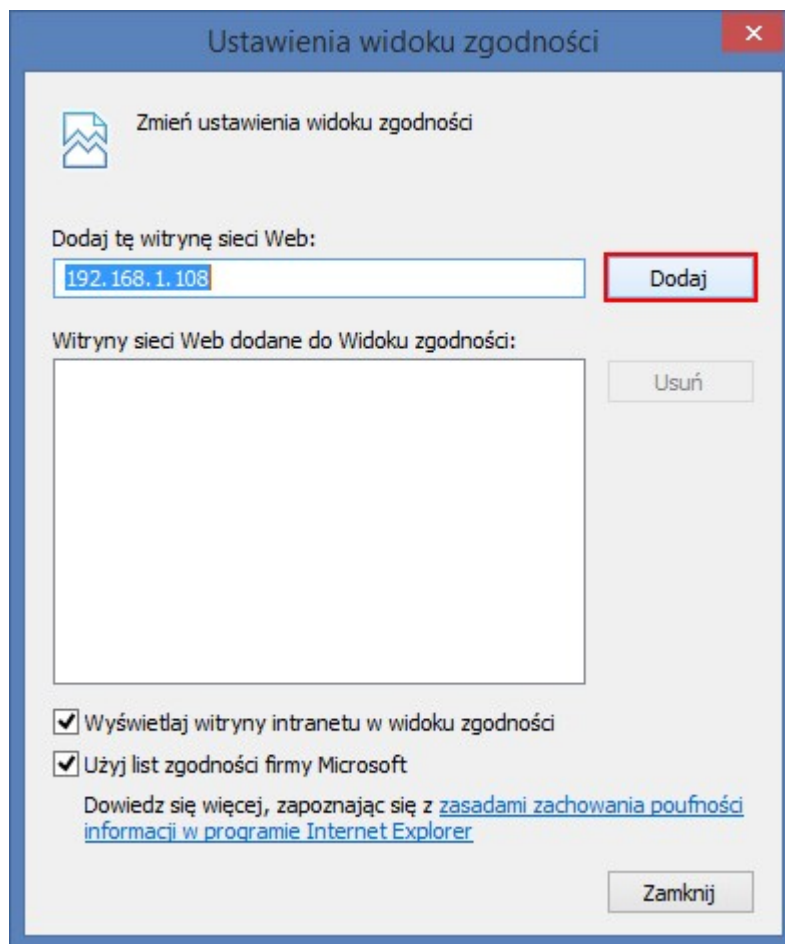
2. Zaloguj się do urządzenia (rejestrator DVR/NVR, kamera IP), następnie kliknij w ikonę ustawienia. Z menu które się pojawi wybierz opcję: „Ustawienia widoku zgodności”



Ilustracja 2: Wybór opcji: Ustawienia widoku zgodności z ustawień przeglądarki

Jak uruchomić rejestrator DVR/NVR lub kamerę IP w przeglądarce internetowej Internet Explorer 11

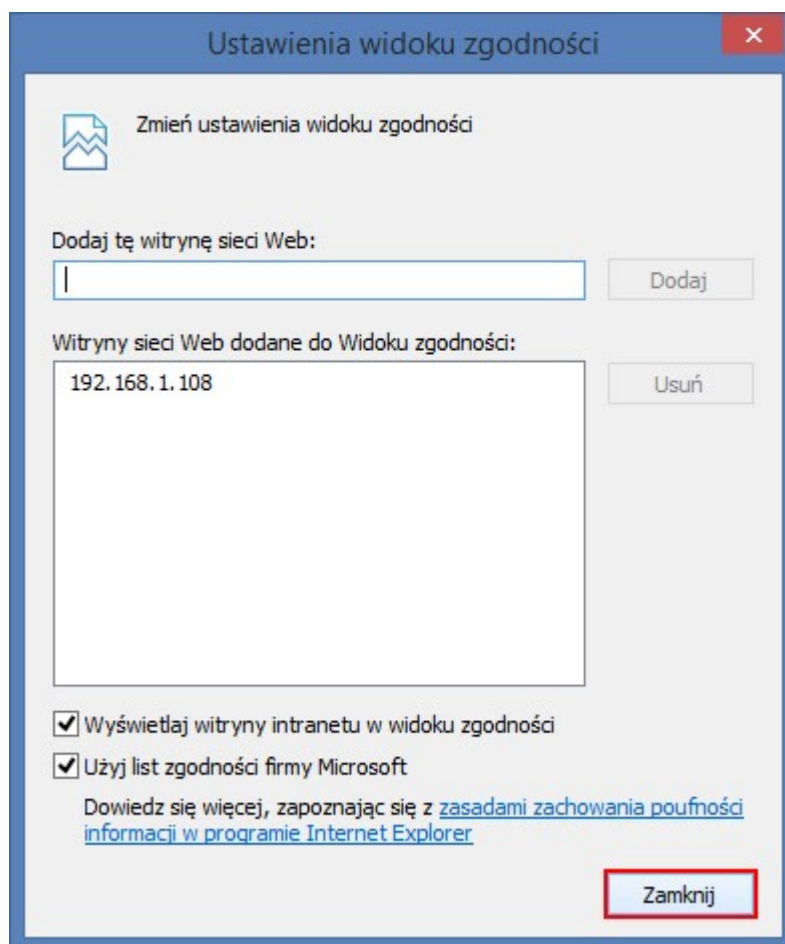
3. Dodaj adres IP urządzenia w oknie: „Ustawienia widoku zgodności”.



Ilustracja 3: Dodawanie adres IP "Ustawienia widoku zgodności"

Jak uruchomić rejestrator DVR/NVR lub kamerę IP w przeglądarce internetowej Internet Explorer 11

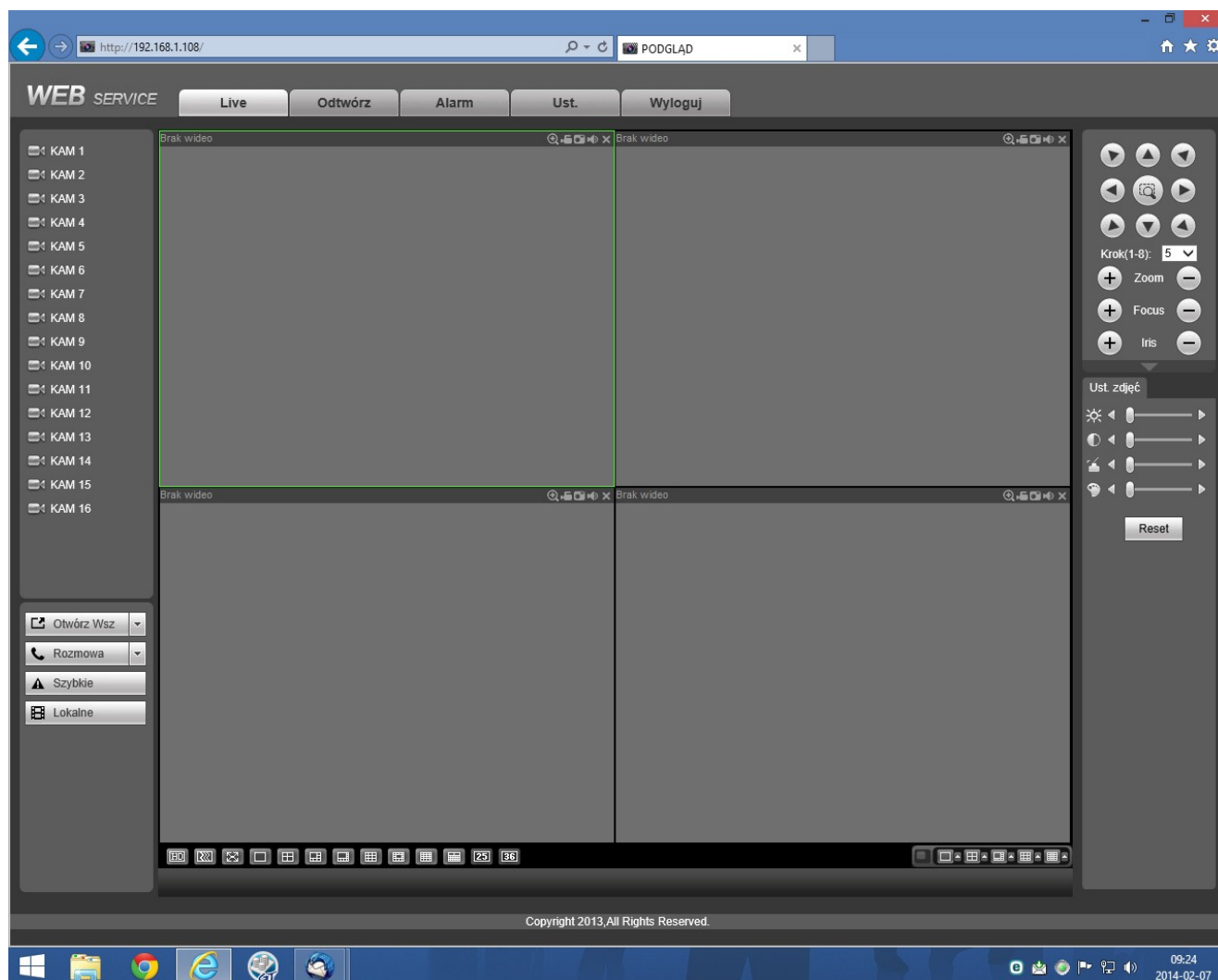
4. Po dodanie adresu IP urządzenia w „Ustawienia widoku zgodności”, zamknij okno i odśwież stronę.



Ilustracja 4: Okno "Ustawień widoku zgodności" po dodaniu adres IP.

Jak uruchomić rejestrator DVR/NVR lub kamerę IP w przeglądarce internetowej Internet Explorer 11

5. Po wykonaniu powyższych czynności interfejs urządzenia stanie się dostępny.



Ilustracja 5: Widok działającego Web Service w IE11.