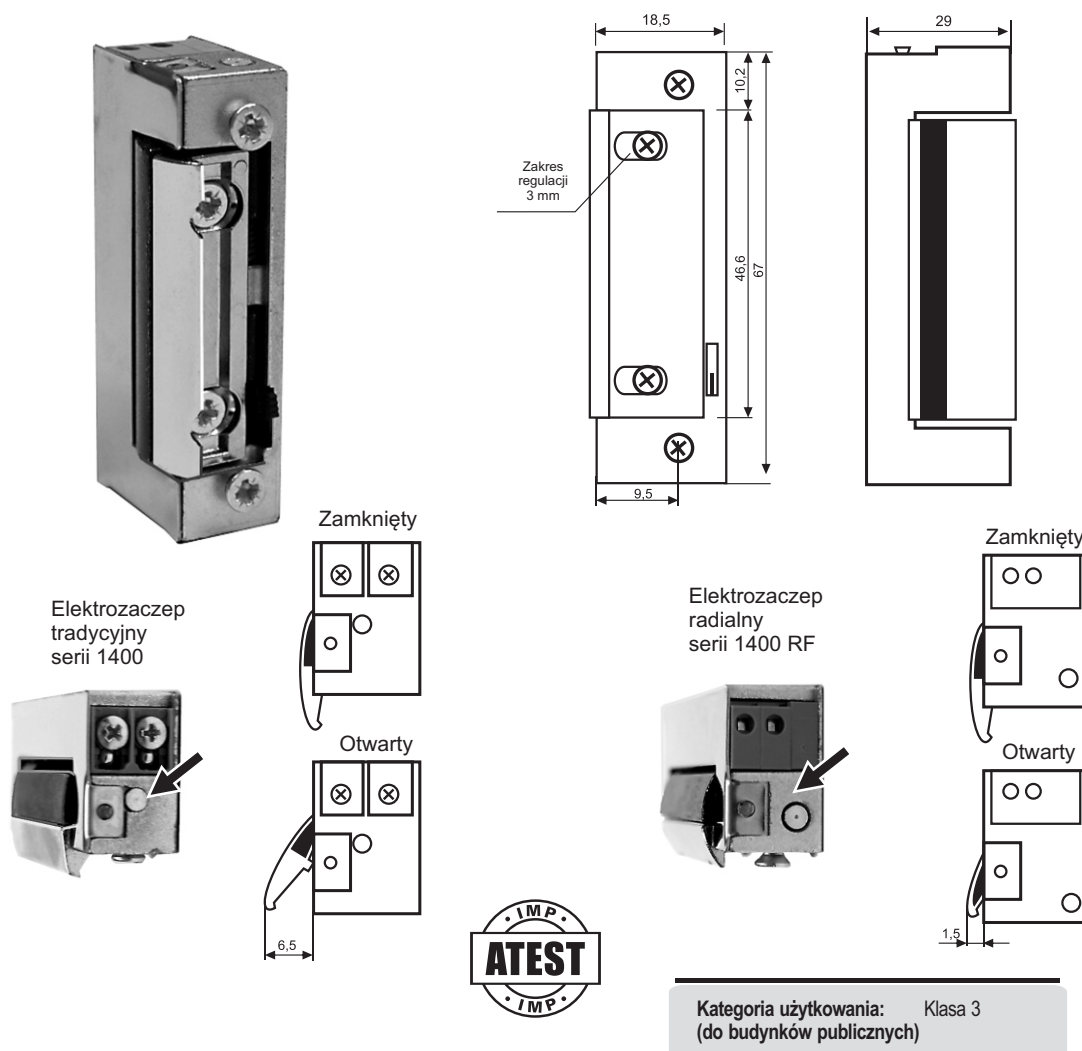


# Elektrozaczepty

Zaczepty typu radialnego. Specjalna konstrukcja mechanizmu języka elektrozaczepty powoduje otwarcie przy minimalnym wychyleniu. Umożliwia to montaż elektrozaczepty przy mniejszym podcięciu ościeżnicy. Uniwersalne (lewy, prawy), symetryczne, dostępne według tabeli. Regulacja języka elektrozaczepty w zakresie 3 mm. Rozstaw śrub montażowych 52 mm.



## RODZAJE I SYMBOLE ELEKTROZACZEPTÓW

SERIA 1400 RF NC	AC 9-14V 0,4-0,65A 17 Ω DC 10-14V 0,5-0,75A 17 Ω
1410RF-12AC/DC	Podstawowy
1420RF-12AC/DC	Z wyłącznikiem
1433RF-12AC/DC*	Z pamięcią wewnętrzną
1443RF-12AC/DC*	Z wyłącznikiem i pamięcią wewn.
SERIA 1400 RF NO	Rewersyjne
1411RF-12DC	11-13V DC, 0,27-0,31A 40 Ω
1411RF-24DC	22-25V DC 0,16A

SERIA 1400 RF NC	AC 20-25V 0,2-0,25A 73 Ω DC 20-25 V 0,26-0,3 73 Ω
1410RF-24AC/DC	Podstawowy
1420RF-24AC/DC	Z wyłącznikiem
1433RF-24AC/DC*	Z pamięcią wewnętrzną
1443RF-24AC/DC*	Z wyłącznikiem i pamięcią wewn.

\*opcjonalnie istnieje możliwość zamówienia zaczepty z pamięcią zewnętrzną.

UWAGA : do układów domofonowych rekomendujemy modele z pamięcią zewnętrzną.