



Skrócona instrukcja obsługi

Wersja 1.3
25.08.2017

Dziękujemy za zakup kamery megapikselowej marki IPOX. Instrukcja użytkownika znajduje się na płycie CD dołączonej do urządzenia oraz na stronie internetowej www.ipox.pl

Aplikacje dla urządzeń mobilnych



Android



iOS

1. Zawartość opakowania

Przed uruchomieniem kamery należy zapoznać się z zawartością opakowania. Powinny znajdować się w nim następujące elementy:

- kamera
- skrócona instrukcja obsługi
- płyta CD z oprogramowaniem
- klucz imbusowy i śruby mocujące (w zależności od modelu kamery)

2. Złącza

Każda kamera sieciowa marki IPOX posiada złącza umożliwiające jej zasilanie, podłączenie do sieci czy skomunikowanie urządzeń dodatkowych. Wszystkie złącza zostały odpowiednio oznaczone. Poszczególne modele kamer posiadają różne rodzaje złącz. Ich funkcje są następujące:

| Oznaczenie | Funkcja |
|--------------|-----------------------------------|
| DC 12V | zasilanie kamery 12V |
| LAN | port sieciowy PoE802.3af |
| MIC | wejście mikrofonowe |
| HP | wyjście słuchawkowe |
| Alarm NO/COM | wyjście alarmowe |
| Alarm GND | masa wejścia alarmowego |
| Alarm IN | wejście alarmowe |
| RS485 | port RS do sterowania głowicą PTZ |
| CVBS | analogowe wyjście wideo |

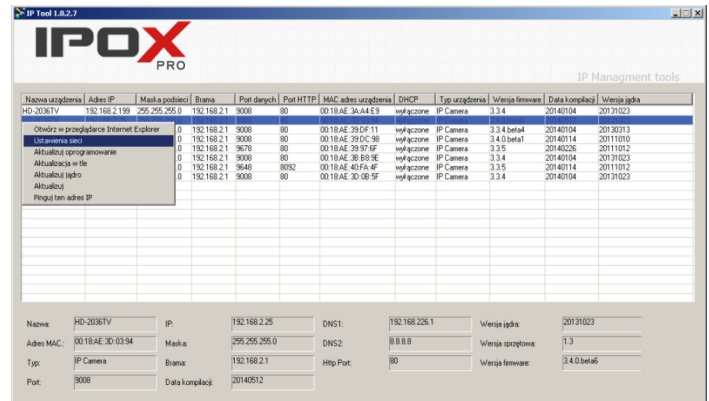
3. Podłączenie kamery do sieci

Po podłączeniu kamery można się z nią połączyć za pomocą przeglądarki. W tym celu należy posłużyć się aplikacją IPTool, która znajduje się na płycie CD dołączonej do kamery.

Dostęp do kamery poprzez narzędzie IPTool

Krok 1:

Zainstaluj i uruchom aplikację IP-Tool z płyty CD dołączonej do kamery. Uruchom przeglądarkę i wywołaj adres IP kamery.

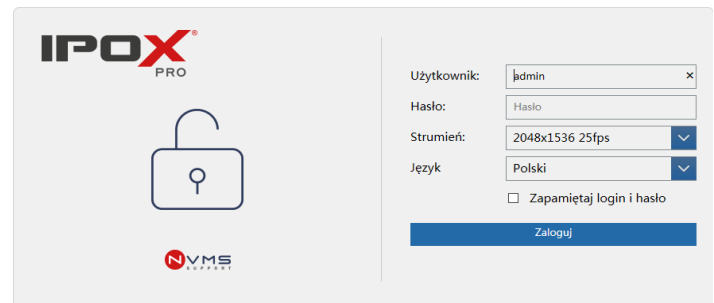


Aplikacja IPTool automatycznie przeskanuje sieć LAN w poszukiwaniu kamer marki IPOX. Jeżeli na liście kamer nie wyświetlają się żadne informacje należy sprawdzić połączenie sieciowe oraz zasilanie kamery.

Krok 2:

Kliknij podwójnie na wybrany adres kamery IP lub prawym przyciskiem myszy na danej pozycji na liście i wybierz z menu polecenie Otwórz w przeglądarce Internet Explorer®.

Przeglądarka Internet Explorer otworzy okno z wybranym adresem kamery, automatycznie pobierze kontrolkę ActiveX oraz zainstaluje program do obsługi kamery. Następnie pojawi się okno logowania.



Domyślne ustawienia kamery

| Parametr | Wartość |
|------------|---------------|
| Adres IP | 192.168.1.201 |
| Użytkownik | admin |
| Hasło | admin |

4. Żelazne zasady bezpieczeństwa

- Zmień domyślne hasło dostępu do kamery
- Jeśli udostępniasz kamerę przez Internet – zmień domyślne porty sieciowe: 80, 6036, 554
- Nigdy nie korzystaj z funkcji DMZ by udostępnić kamerę przez Internet

5. Regulacja ostrości i kąta widzenia

Regulacja ostrości oraz kąta widzenia jest możliwa w modelach kamer wyposażonych w zmiennooogniskowy obiektyw. Jego regulacja jest możliwa po zdjęciu klosza (dla kamer kopułowych) lub po odkręceniu daszku i zdjęciu przedniej osłony (dla kamer tubowych).

Obiektywy posiadają dwie śruby umożliwiające regulację:

- Focus – ustawienie ostrości
- Zoom – regulacja kąta widzenia