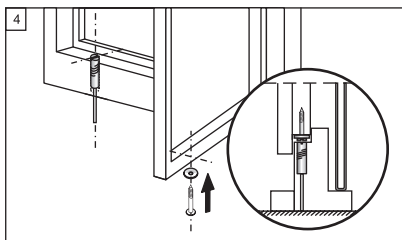
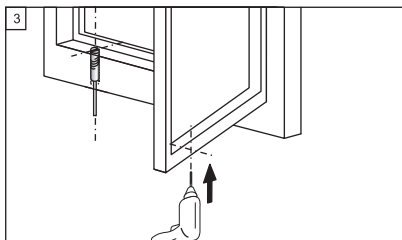
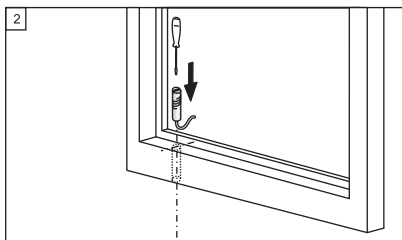
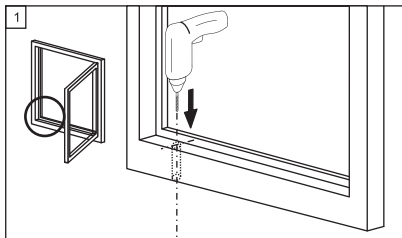
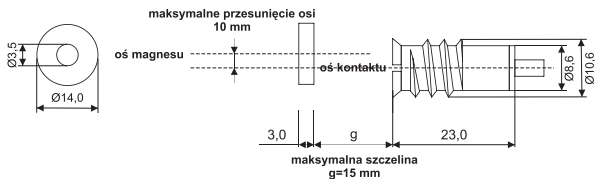


1. Wywiercić wiertłem $\varnothing 9$ mm otwór w ramie okna.

2. Wkręcić w przygotowany otwór część z kontaktem magnetycznym.

3. Wywiercić wiertłem $\varnothing 3$ mm otwór pod nit w wewnętrznej ścianie żaluzji w takim punkcie, aby po opuszczeniu żaluzji - zamknięciu, zamocowany w tym punkcie magnes znajdował się naprzeciw główki kontakttronu - części kontaktowej czujnika.

4. Zamocować magnes załączonym do zestawu nitem. Prawidłowo umocowany magnes powinien, przy opuszczonej żaluzji, znajdować się na osi montażu części kontaktowej czujnika (dopuszczalne odchylenie do 10 mm). Maksymalna szczelina między magnesem a kontaktem wynosi 15 mm.



1. Wywiercić wiertłem $\varnothing 9$ mm otwór w ramie okna.

2. Wkręcić w przygotowany otwór część z kontaktem magnetycznym.

3. Wywiercić otwór w spodniej części skrzydła okna w takim punkcie aby zamocowany w tym punkcie magnes po zamknięciu okna znajdował się naprzeciw główki kontaktronu - części kontaktowej czujnika.

4. Zamocować magnes załączoną do zestawu śrubą do spodniej części skrzydła okna. Prawidłowo umocowany magnes powinien znajdować się na osi montażu części kontaktowej czujnika (dopuszczalne odchylenie do 10 mm). Maksymalna szczelina między magnesem a kontaktem wynosi 15 mm.