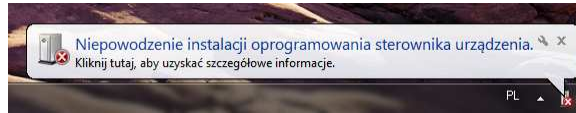


## Instalacja kabla USB w systemie Windows 7.

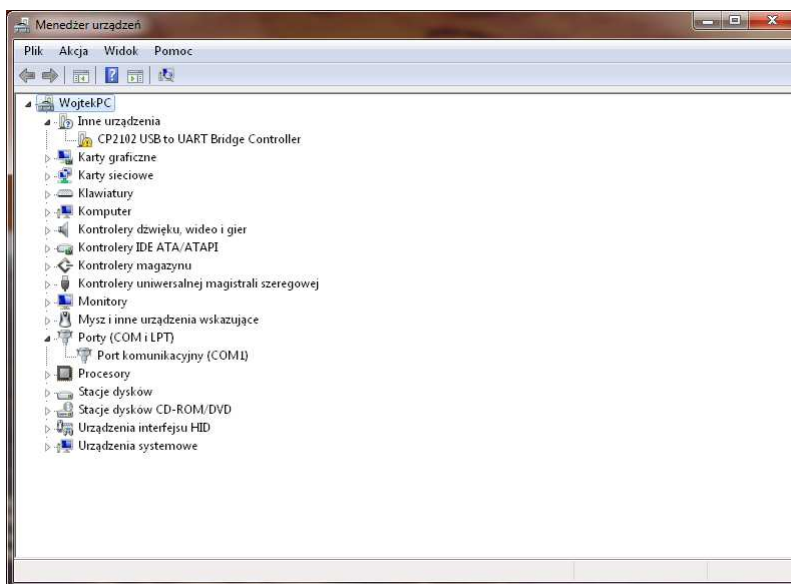
W systemie Windows 7 występują problemy przy próbie podłączania modułu GSM2 do komputera, zarówno gdy używa się kabla mini-USB (nowsze wersje modułu), jak i kabla USB-RS (starsze wersje modułu).

W przypadku kabla USB-RS problemem jest brak sterowników dla systemu Windows 7. Firma Elmes Elektronik pracuje nad rozwiązaniem tego problemu. Na tę chwilę należy stosować starsze systemy Windows, np. XP albo Vista 32 bit. W przypadku kabla mini-USB problem polega na tym, że system Windows 7 wymaga, aby wszystkie sterowniki miały tzw. podpis cyfrowy. W systemach Windows XP i Vista można było instalować sterowniki bez tego podpisu, ale w Windows 7 już nie. Objawia się to w ten sposób, że przy próbie podłączania urządzenia, którego sterownik nie jest podpisany, system wyświetla komunikat:

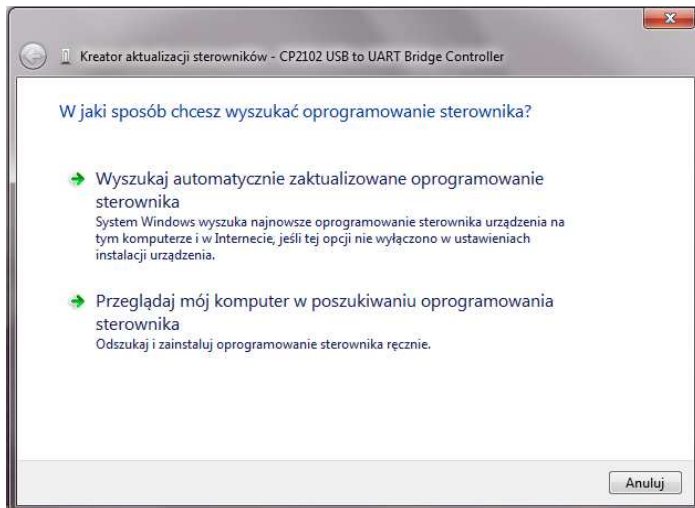


Aby rozwiązać ten problem należy wykonać następujące kroki:

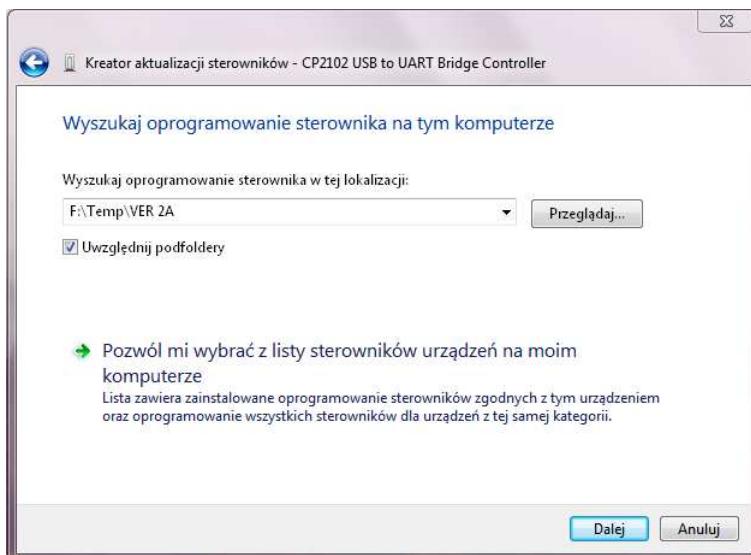
1. Przy starcie systemu trzymać naciśnięty przycisk F8. Wówczas pojawia się lista pozwalająca wybrać tryb uruchomienia systemu. Należy wybrać opcję: „Wyłącz wymuszanie podpisów sterowników”.  
Uwaga! Później, za każdym razem gdy będziemy chcieli używać kabla mini-USB, będziemy musieli startować system w ten sposób.
2. Ściągnąć ze strony [www.elmes.pl](http://www.elmes.pl) plik archiwum zawierający sterowniki do kabli USB i rozpakować na dysk.
3. Podłączyć kabel mini-USB do komputera i modułu GSM2.  
System spróbuje znaleźć sterowniki, ale zakończy się to niepowodzeniem i komunikatem jak na rysunku powyżej.
4. Należy uruchomić „Menadżera urządzeń” klikając prawym klawiszem myszy na ikonę komputera i wybierając „Właściwości”.



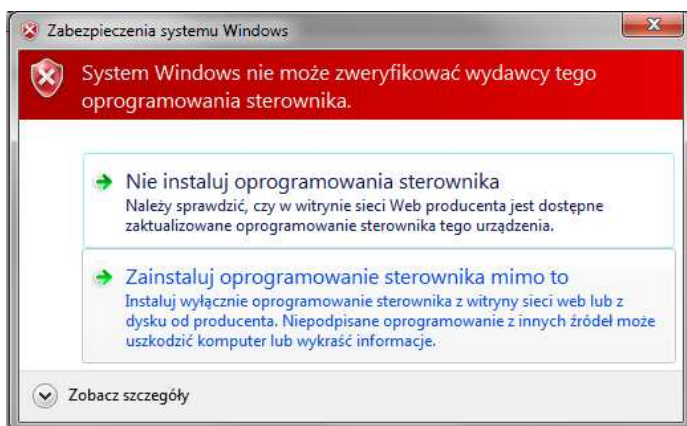
5. Teraz należy kliknąć prawym klawiszem na urządzenie „CP2102 USB to UART Bridge Controller”, wybrać „Aktualizuj sterownik”, a następnie wybrać w poniższym oknie opcję: „Przeglądaj mój komputer w poszukiwaniu oprogramowania sterownika”



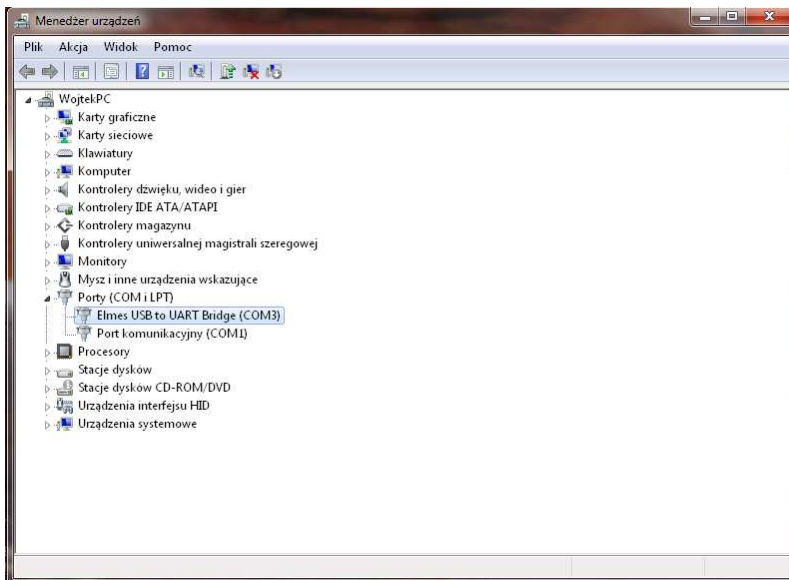
6. Następnie należy podać ścieżkę dostępu do sterownika ściągniętego wcześniej ze strony [www.elmes.pl](http://www.elmes.pl). Dla kabla mini-USB powinien to być katalog „VER 2A”.



7. Nie przejmując się ostrzeżeniem z poniższego okna należy kliknąć „Zainstaluj oprogramowanie sterownika mimo to”:



8. Naszym oczom powinien ukazać się obrazek jak niżej. Brak wykrzyknika przy sterowniku portu COM3 świadczy o tym, że sterownik zainstalował się prawidłowo.



Uwaga! Do samej instalacji sterownika nie jest wymagany start systemu bez kontroli podpisania sterowników (pkt 1). Instalację można przeprowadzić startując system normalnie. Ale później skorzystanie z kabla mini-USB będzie wymagało uruchomienia systemu w tym specjalnym trybie.