

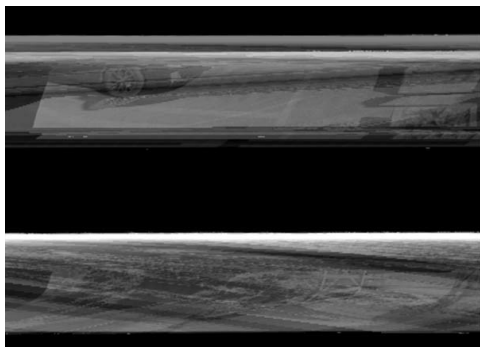
Wskazówki oraz pomoc techniczna dla instalatorów systemów firmy



Instalatorzy którzy dopiero zaczynają pracę z systemami radiowymi często popełniają błędy które są bardzo istotne w przypadku instalacji systemów radiowych. Poniżej przedstawione są podstawowe problemy przy uruchamianiu zestawów radiowych.

1.Brak obrazu – podłączyć odbiornik pod monitor analogowy który nie generuje niebieskiego tła. Zmienić nr kanału pracy. Sprawdzić lub wymienić zasilacz. Przy złożonym systemie podłączyć tylko jeden zestaw radiowy i sprawdzić jego działanie. Kolejne zestawy uruchamiać pojedynczo.

2.Zrywanie synchronizacji lub „pływanie obrazu z góry w dół”



Najczęściej powodem tego typu zakłóceń jest zastosowanie zasilaczy impulsowych oraz zasilaczy o słabej wydajności prądowej. W takim przypadku trzeba wymienić zasilacz na stabilizowany transformatorowy lub nie impulsowy.

3.Śnieżenie obrazu



Większa odległość niż pozwala system radiowy – dołożyć większą antenę kierunkową która zwiększy nam zasięg lub wymienić zestaw na inny który zapewni właściwą transmisję na wymaganą odległość.

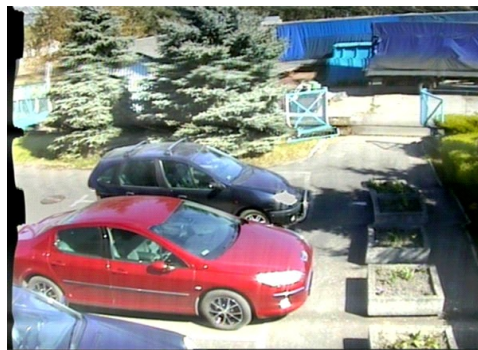
Przeszkoda pomiędzy antenami – zastosować punkt retransmisyjny(kolejny taki sam zestaw)

Uwaga na przy retransmisji tracimy jeden kanał pracy.

4. Białe poziome pasy pojawiające się w różnych miejscach - zakłócenia z sieci komputerowych. Przy tego typu zakłóceniach instalator powinien zmienić kanał pracy, przesunąć maszt odbiorczy w miejsce gdzie nie będzie tego typu zakłóceń lub zmienić pasmo pracy np. z 5,8 GHz na 5,2 GHz.



5. Obraz zniekształcony - powyginany - zastosowano zasilacz impulsowy słabej jakości.



Możliwe jest także niedopasowanie impedancyjne przewodów video lub słaby sygnał video (zastosować rezystor impedancyjny 75ohm równolegle video-GND lub za odbiornikiem zastosować wzmacniacz korekcyjny video), ten problem nasila się w przypadku stosowania pasywnych konwerterów skrętki słabej jakości.

Częstym błędem popełnianym przez instalatorów jest stosowanie jednego zasilacza dla nadajnika i odbiornika w punkcie retransmisyjnym.

Jeżeli klient będzie podłączał urządzenia cyfrowe i analogowe na jednym obiekcie należy go poinformować o dwóch bardzo istotnych sprawach:

- Nie można instalować na jednym maszcie odbiorczym urządzeń cyfrowych i analogowych ze względu na zakłócenia. Należy zbudować dwa maszty oddalone od siebie min. 5-7m - na jednym z nich zainstalować urządzenia analogowe a na drugim urządzenia cyfrowe.
- Urządzenia cyfrowe CDS5021 wprowadzają opóźnienie 0.4 s , co w przypadku kamer obrotowych wprowadza lekkie niedogodności.