



Wskazówki i pomoc techniczna przygotowana przez serwis firmy Alarm-Tech.

✉ serwis@napad.pl ☎ 801-005-150

Instrukcja Obsługi HDD Download Tool

1 Opis

Instrukcja ta opisuje jak zainstalować i używać HDD download tool V1.00.

1.1 Cechy program HDD Download Tool

HDD download tool jest programem, który pozwala na wyszukanie i zgranie nagrań z dysku używanego w rejestratorze BCS. Posiada on następujące funkcje i cechy.

- Można wyszukiwać nagrane pliki na dysku twardym, zgodnie z czasem nagrań, numerem kanału oraz nazwie dysku twardego
- Pobiera plik nagrania do określonej ścieżki.
- Współpracuje z dyskami IDE oraz SATA.
- Współpracuje z konwerterami IDE/SATA na USB.
- Obsługuje specjalny system plików rejestratora.

1.2 Wymagania

System at least has 300M free HDD capacity. Posiadanie co najmniej 3000MB wolnego miejsca na dysku systemowym.

System operacyjny

Windows XP (Professional lub Home) (Service pack 2 lub wyższy)

Windows Vista

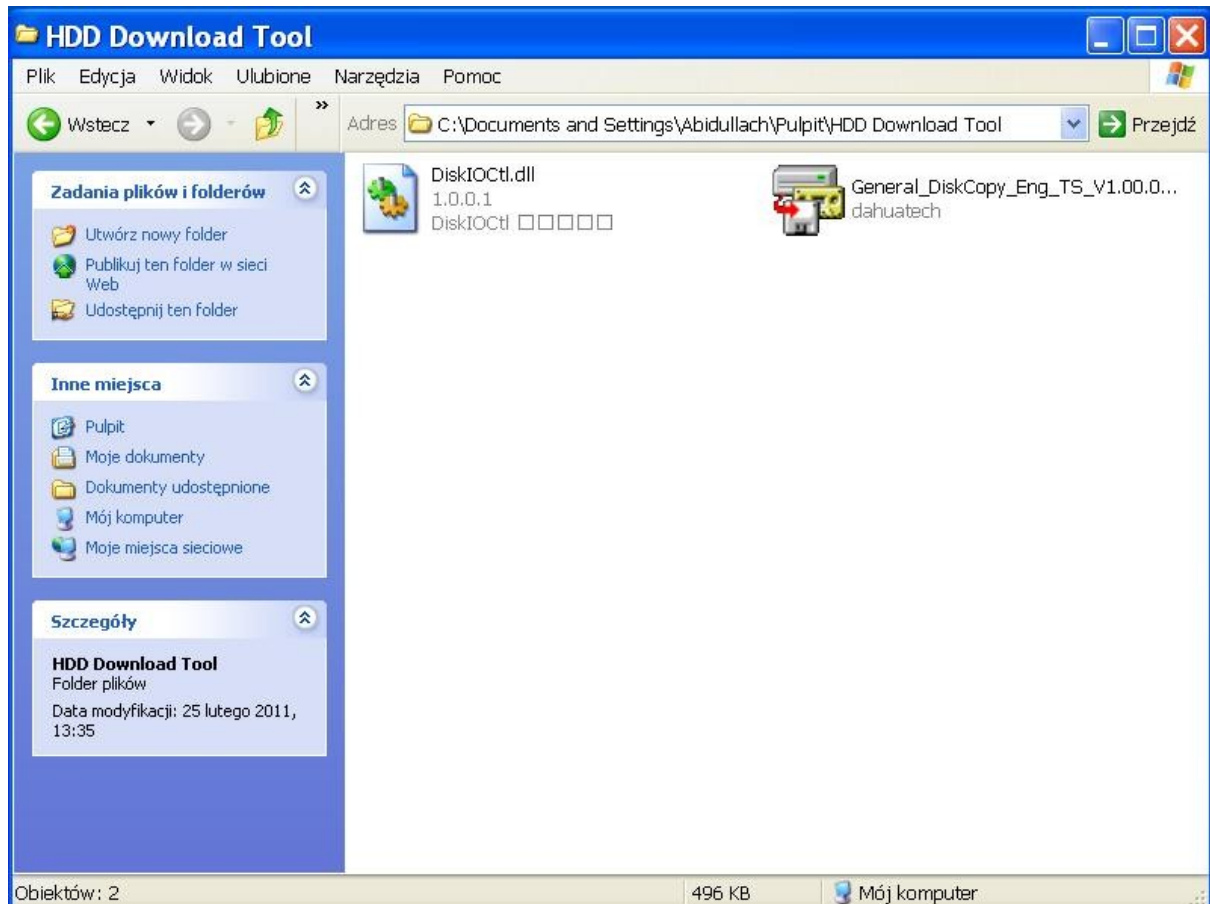
Windows 7

Pracując na systemie Windows Vista lub 7 do poprawnej pracy programu wymagane jest uruchomienie go w trybie administratora.

2 Instalacja programu HDD Download Tool

Program należy pobrać ze strony www.napad.pl lub kliknąć [TUTAJ](#).


Po pobraniu program należy wypakować w środku znajduje się następane archiwum które należy wypakować do stworzonego przez nas dowolnego katalogu.



Poprawnie wypakowane pliki do katalogu

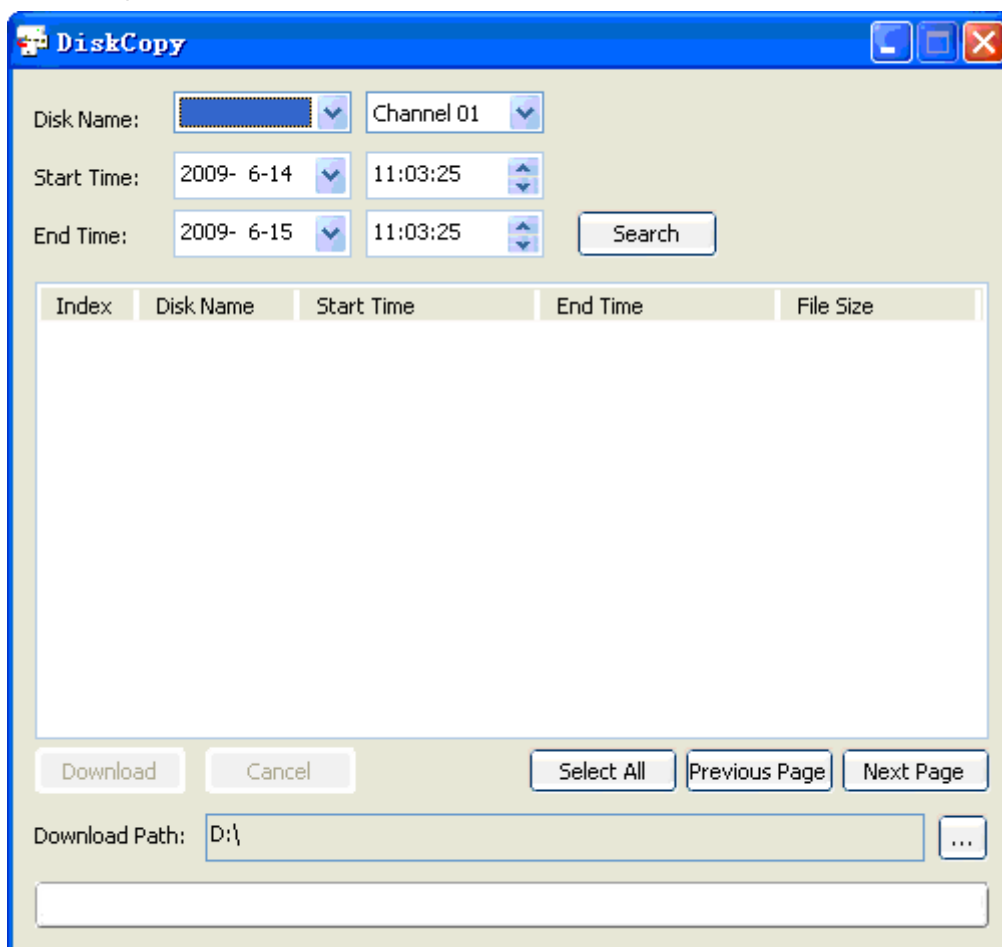
3 Obsługa

3.1 Uruchomienie programu

Proszę najpierw znaleźć ikonę . Użytkownicy Windows XP uruchamiają program poprzez

dwukrotne kliknięcie ikony. Użytkownicy Windows Vista oraz 7 muszą uruchomić program jako administrator, klikamy prawym przyciskiem myszy na ikonę programu w menu kontekstowym wybieramy "Uruchom jako administrator".

Główne okno programu.



3.2 Wyszukiwanie nagrań

- Disk name: Wybieramy dysk z menu rozwijanego. Dyski nazwane są Disk0, Disk1, wyświetlane są tylko dyski, które posiadają specjalny system plików. Należy wybrać dysk na którym zapisane są interesujące nas nagrania.
- Channel 01-Channel16: Wybór kanału od 1-16.
- Start time: Wybór daty oraz godziny początku wyszukiwania nagrań.
- End time: Wybór daty oraz godziny końca wyszukiwania nagrań.
- Previous Page and Next Page: Następna oraz poprzednia strona z listą nagrań.

Po wybraniu powyższych parametrów należy kliknąć przycisk "Search".

3.3 Zgrywanie Nagrań

Proszę zaznaczyć interesujący nasz czas nagrania aby wybrać żądany plik, który chcemy pobrać. Możemy także kliknąć na przycisk "Select All" aby wybrać wszystkie wyświetlone pliki na stronie. Po czym klikamy na przycisk "Download" aby zgrać pliki na dysk w naszym komputerze. W dolnej części okna znajduje się pasek postępu. Proces zgrywania można przerwać klikając na przycisk "Cancel".

Po poprawnym zgraniu nagrania wyskakuje komunikat o pomyślnie zakończonej operacji. "Download path" jest to ścieżka gdzie zgrywane są nagrania. Klikając na przycisk "..." można wybrać dowolny katalog dla naszych nagrań.

Format nazwy pliku wygląda następująco: Disk number_subarea number\YMD\Channel number\File name.dav.

Dla przykładu: D:\Disk01_Part01\2009-06-05\003\11.01.29-11.01.51[R][@43][0].dav. Można zauważyć że nasze nagranie jest z pierwszego podobszaru pierwszego dysku. Zakres czasu nagrania jest od 2009-06-05 11:01:29 do 2009-06-05 11:01:51.

[R][@43][0] informacja ta jest tylko w celach informacyjnych dla producenta.

Adnotacje:

- Ta instrukcja jest tylko w celach informacyjnych. Niewielkie różnice można znaleźć w interfejsie użytkownika.
- Cały wygląd oprogramowania oraz jego obsługa mogą ulec zmianie bez wcześniejszego pisemnego zawiadomienia.
- W razie jakichkolwiek pytań prosimy o kontakt mailowy serwis@napad.pl lub pod numerem telefonu 12-341-47-46 oraz 605-147-500.